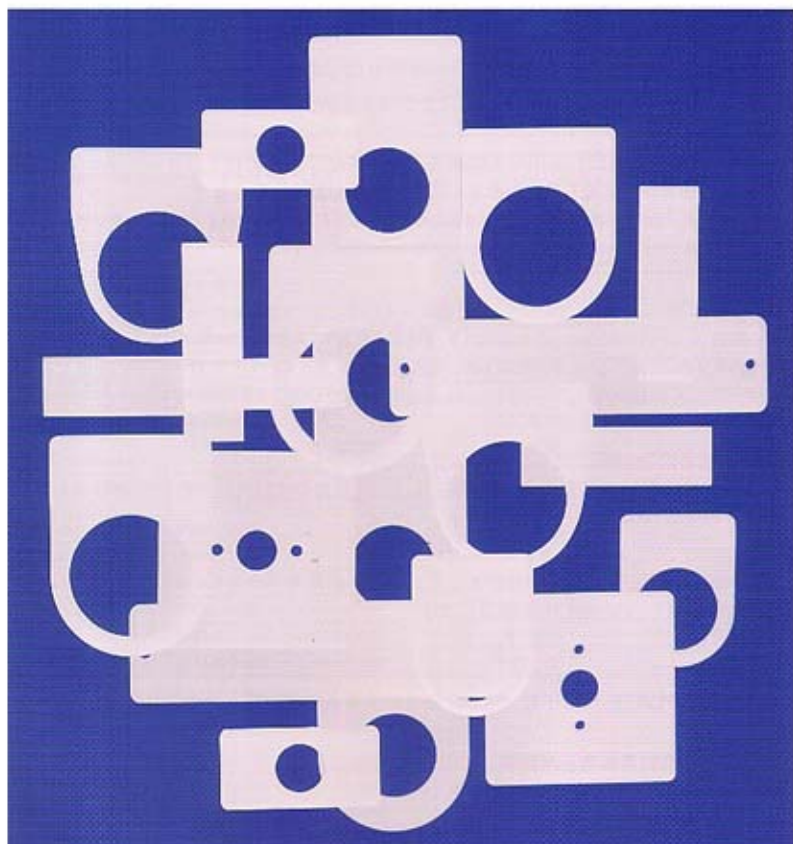


彫刻用銘板材料

NAIGAI PLATE



NAIGAI PLATE の特性

■基本特性

試験項目	試験条件	単位	NAIGAI PLATE	メタクリル	塩化ビニル	ABS	ポリカーボ	PET
			しろふき	キャスト板 PMMA	工業用 PVC	ネード PC		
Izod衝撃強度	JIS K7110	KJ/m ²	2.5(ノッチ有り)	2.0	2.9~9.8	15~49	93~98	1.4~3.8
引張強さ	JIS K7113	Mpa	52	73	52~58	35~59	64~69	48~73
引張伸び	JIS K7113	%	4	9.0	40~60	25~40	89	30~300
曲げ強度	JIS K7171	Mpa	61(塗装面下向)	130	69~98	49~88	94	71~130
曲げたわみ	JIS K7171	%	2	6	—	—	—	—
曲げ剛性	JIS K7171	Mpa	2990	3290	2400~2600	1800~2900	1900~2400	2000~4100
鉛筆硬度	JIS D0202	—	2H(塗装面)	2H~3H	—	—	—	—
ロックウェル硬度	JIS K7202	Mスケール	100(塗装面)	100	66~72	R90~115	118	—
表面抵抗	JIS K6911	Ω	>10 ¹¹ 16	>10 ¹¹ 16	>10 ¹¹ 18	>10 ¹¹ 18	10 ¹¹ 18	10 ¹¹ 17
塗装膜厚 (顕微鏡)		μm	30~50	—	—	—	—	—

※上記の数値は代表値であり、保証値ではありません。

出典：「タキロン物性と設計」抜粋

※塗装膜厚値はPLUS PLATE、ABS PLUS PLATEにも適用されず。

■塗装膜性能

試験項目		試験条件	白色塗膜	黒色塗装
硬度		JIS鉛筆硬度(三菱ユニ)	2H	2H
クロスカット試験		1mm方眼基盤目100、セロテープ法	100/100	100/100
耐水試験		沸騰水浸漬30分	異常なし	異常なし
促進耐候性試験		ウェザーオーメーター、2000時間	異常なし	異常なし
耐酸試験		5%塩酸浸漬、20℃	500時間 異常なし	500時間 異常なし
		30%塩酸浸漬、20℃	500時間 異常なし	500時間 異常なし
耐アルカリ試験		5%苛性ソーダ浸漬、20℃	380時間 軟化	450時間 軟化
耐油試験		ヒマシ油スポットテスト、24時間	異常なし	異常なし
		ミシン油スポットテスト、24時間	異常なし	異常なし
耐溶剤性	アセトン	浸漬、20℃	3分軟化	2分軟化
	酢酸エテル	浸漬、20℃	14分軟化	15分軟化
	MEK	浸漬、20℃	5分軟化	4分軟化
	イソプロピルアルコール	浸漬、20℃	500時間 異常なし	500時間 異常なし
マジックインク	黒	塗料面に塗布、24時間放置	異常なし	異常なし
	赤	塗料面に塗布、24時間放置	異常なし	異常なし

▲食品、飲用水に直接ふれる状態では使用しないでください。

■燃焼試験

1 試験方法 UL94 : 1996 水平法

2 試験材と結果

試験材料	試験結果
①メタクリル樹脂透明板+白色塗装	HB適合 相当
②メタクリル樹脂透明板+黄色塗装	HB適合 相当
③メタクリル樹脂白板+赤色塗装	HB適合 相当
④ABS黒色板+白色塗装	HB適合 相当

※証明書発行を要望される際はお問い合わせください。

単位：mm

■特長

メタクリル樹脂透明板の裏面に、ラッカー・シンナーに溶けにくい塗料を熱硬化塗装した彫刻用銘板材料です。塗装の作業が省略でき、色入れ・仕上げの手間も短縮できます。

1. 耐候性にすぐれています。
 ー 塗装性能ウェザーオーメーター2000時間クリア(但し白のみ)
2. 塗装厚は約40 μ mなので削りやすく、細かい文字が彫刻できます。
3. 硬度が高い。ー J I S 鉛筆硬度(三菱ユニ)2H
4. 耐溶剤性、耐薬品性にすぐれています。

■板厚公差

彫刻用銘板は、押出板ではクラックが発生しやすい為、弊社ではキャスト板を原材料として使用しております。一般的にキャスト板は、押出板に比べて板厚精度が良くありません。しかし、弊社では原材料メーカーとのタイアップにより J I S 規格より板厚公差の良い原材料を使用しております。

t(厚)	公差	t(厚)	公差
1.0	±0.1	4.0	±0.25
1.5	+0.5、-0.3	5.0	±0.25
2.0	+0.35、-0.15	6.0	±0.8
3.0	±0.25	8.0	±0.9

■塗装色


※白、アイボリーは透明板の裏面に塗料を熱硬化塗装した彫刻用銘板材料です。

（ろふ） 定尺板

塗装色/白・黒・赤・黄・青・緑

銀・アイボリー・オレンジ

t(厚)	寸法	包装枚数
1.0	400×550	10
1.5	550×680	10
2.0	610×725	10
3.0	610×725	10
4.0	550×690	5
5.0	610×725	5
6.0	550×680	5
8.0	550×680	4

半額吹きは t:1・t:2・t:3・t:5のみとなります。
 ※オレンジ吹きは t:2・t:3・t:5のみとなります。

（ろふ） 長尺板

■塗装色/白・黒・赤・黄・青・緑・アイボリー

t(厚)	寸法	包装枚数
2.0	610×1450	6
3.0	610×1450	4
4.0	550×1380	3
5.0	610×1450	3

※白、カラーは透明板の裏面に塗料を熱硬化塗装した彫刻用銘板材料です。

PLUS PLATE

表彫り用(2層板・3層板)

■特長

PLUS PLATEは有色メタクリル樹脂に塗装を施した表彫りの材料です。

1. 色入れ作業、ふき取り作業が省略できます。
2. 従来の積層板より安価になります。
3. 印刷や色入れが可能です。
4. 3層板は両面に塗装を施していますので、両面を見せる表示板に適しております。

■カラー

元板色+塗装色

P・P	黒板+白 (K)
P・P	黒板+アイボリー (K)
P・P	黒板+黄 (K)
P・P	黒板+緑 (K)
P・P	白板+緑 (W)
P・P	白板+青 (W)
P・P	白板+黒 (W)
P・P	白板+赤 (W)
P・P	等板+白 (R) (※1はありません)

※1. カラーには印刷の色、標識に準ずる色があります。

■断面図

単位: mm



PLUS PLATE 定尺板

■塗装色/厚

t(厚)	寸法	包装枚数
1.0	400×550	10
2.0	550×690	10
3.0	550×690	10
5.0	550×690	5

- ご注文の際は必ずP-PLUS PLATE)とご指名ください。さらに、①元板色(文字色) ②塗装色 ③2層板、3層板のご指定

ご注文例: PP2層板 黒板(K)+白 板厚 t2

■板厚公差

t(厚)	公差	t(厚)	公差
1.0	±0.2	3.0	±0.5
2.0	+0.5, -0.3	5.0	±0.6

ABS PLUS PLATE

表彫り用(2層板・3層板)

■特長

従来の海外製品の積層板はABS樹脂+硬質塩化ビニル樹脂の貼り合わせですが、弊社商品のABS PLUS PLATEはABS樹脂に塗装を施した表彫りの材料です。

1. 表面が塗膜なので、耐候性が良い。
——塗膜性能ウェザー-オーメーター2000時間クリア (ただし、黒板(K)+白のみ)
2. 塗膜厚は約40μmなので、削りやすく細かい文字が彫刻できます。
3. 打ち抜きが可能。
4. 従来の積層板より安価になります。

〈注意点〉

- ・ABS樹脂そのものの熱変形温度が低く、板ゾリしやすいので、保管に気を付けてください。
- ・折り曲げはできません。

ABS PLUS PLATE

単位: mm

■塗装色/厚有り

t(厚)	寸法	包装枚数
2.0	500×1000	10
3.0	500×1000	10
5.0	500×1000	5

※ABS PLUS PLATEには、赤板(R)+白はありません。

■板厚公差

t(厚)	公差
2.0	+0.2
3.0	±0.3
5.0	±0.4

〈彫刻加工の注意〉

1. 彫刻文字が白っぽくなった時には、筆等でシンナーを軽く塗ると綺麗になります。
2. 溶解剤性が強い為、ラッカーによる色入れはできません。
3. パフ加工はできません。

単位：mm

■特長

1. 落ち着いた上品な表示板になります。
2. 表面艶消しですので照明光の反射で
 彫刻文字が見えにくいということがありません。
3. 配電盤、制御盤等、工業向用途だけでなく、
 サイン・ディスプレイ等、事務スペースや
 商業用途等の御使用にも適しています。

SILKY PLATE 定尺板

塗装色/白・黒・赤・黄・青・緑・銀・アイボリー

t(厚)	寸法	包装枚数	
2.0	470×640	10	
3.0	470×640	10	
5.0	470×640	5	

■板厚公差

t(厚)	公差
2.0	+0.5、-0.3
3.0	±0.5
5.0	±0.6

規格品 型式一覧表

単位：mm

定尺板以外にも様々なタイプの規格品があります。

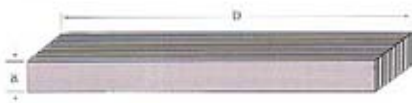
切断、バフ加工等の手間が省けますので、用途に応じてご注文ください。

※「しろふき」の黒、赤、黄、緑、銀、アイボリー
 オレンジ色、及びPP、SPIは受注生産となります。

また、各寸法公差につきましては、12ページの表をご参照ください。

L-TYPE 切断用材料

適用材料:「しろふき」,「PLUS PLATE」



L-TYPEは多種のサイズ(巾)に加工された棒状の材料で長さ方向を任意の寸法に切って使用する彫刻の材料です。シュリンク包装してありますので、切斷・バフ掛けもそのまま行うことができ、時間が短縮できて管理が容易です。

※上図a部に関しては、バフ加工は施しておりません。

※b部は保証値です。

※「PLUS PLATE」の2L、3Lのbの長さは690となります。

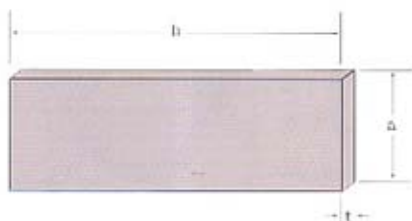
※ ※ ※ ※ ※ ※ ※ ※ ※ ※

型番	a	b	t(厚)	包装枚数	
1L-8	8	550	1	30	
1L-10	10	550	1	30	
1L-12	12	550	1	30	
1L-15	15	550	1	30	
1L-20	20	550	1	30	
2L-8	8	725	2	20	
2L-10	10	725	2	20	
2L-12	12	725	2	20	
2L-12.5	12.5	725	2	20	
2L-15	15	725	2	20	
2L-16	16	725	2	20	
2L-18	18	725	2	20	
2L-20	20	725	2	20	
2L-25	25	725	2	20	
2L-30	30	725	2	20	
2L-40	40	725	2	20	
2L-50	50	725	2	20	
3L-20	20	725	3	15	
3L-25	25	725	3	15	
3L-30	30	725	3	15	
3L-40	40	725	3	15	
3L-50	50	725	3	15	

※部はマスキング付となります。

T-TYPE タイトル銘板用

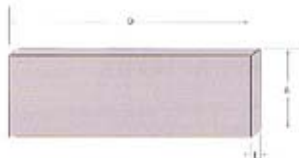
通用材料：「しろふき」、「PLUS PLATE」、「カベ白」



型番	a	b	t(厚)	包装枚数
T-230	30	70	2	100
T-231	30	100	2	100
T-235	30	150	2	50
T-242	40	200	2	50
T-263	63	315	2	25
T-321	25	100	3	100
T-342	40	200	3	50
T-363	63	315	3	25
T-364	63	400	3	25
T-553	50	315	5	25
T-563	63	315	5	25
T-564	63	400	5	25
T-518	100	280	5	25

N-TYPE 小サイズプレート材料

通用材料：「しろふき」、「PLUS PLATE」、「カベ白」

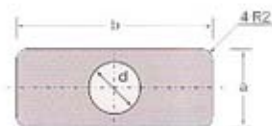


型番	a	b	t(厚)	包装枚数
N-083	8	30	2	100
N-084	8	40	2	100
N-103A	10	30	2	100
N-103	10	31.5	2	100
N-104	10	40	2	100
N-105	10	50	2	100
N-106	10	60	2	100
N-124A	12	40	2	100
N-124	12.5	40	2	100
N-125A	12	50	2	100
N-125	12.5	50	2	100
N-126	12.5	63	2	100
N-154	15	40	2	100
N-154A	15	45	2	100
N-155	15	50	2	100
N-156A	15	60	2	100
N-163	16	35	2	100
N-164	16	40	2	100
N-165	16	50	2	100
N-166A	16	60	2	100
N-166	16	63	2	100
N-204	20	40	2	100
N-205	20	50	2	100
N-206A	20	60	2	100
N-206	20	63	2	100
N-208	20	80	2	100

S-TYPE スナップスイッチ用

通用材料：「しろふき」

※4R2付きです。



型番	a	b	d	t(厚)	包装枚数
S-40	20	40	φ12.5	2	100
S-425	25	40	φ12.5	2	100
S-50	25	50	φ12.5	2	100
S-530	30	50	φ12.5	2	100

P-TYPE 押釦スイッチ用

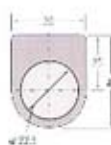
適用材料：「しろふき」,「PLUS PLATE」
※R2付きです。

P-TYPEは押釦スイッチ用銘板材料ですが、彫刻する表示内容は様々であり、そのためにサイズ、形状の変わったものが数多く要求されます。その中から使用頻度の高い28種類を規格品化しました。
標準のP-TYPE、市広のPW-TYPE、この中より用途に応じた形状をお選び下さい。

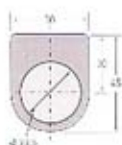
型番別寸法図



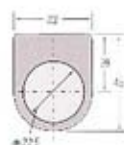
P-16



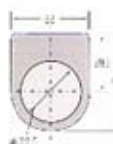
P-22



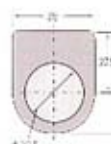
P-221



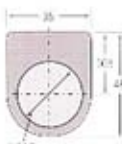
P-232



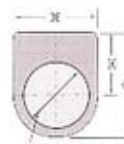
P-233



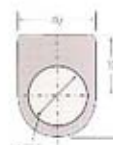
P-222



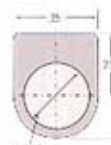
P-235



P-236



P-223



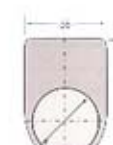
P-25



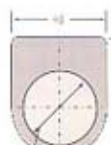
P-254



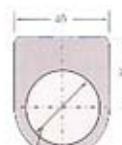
P-335



P-336



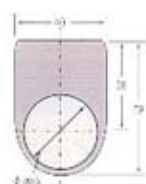
P-30



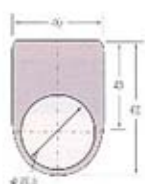
P-303



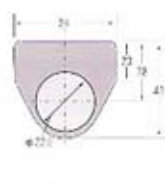
P-304



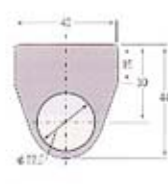
P-305



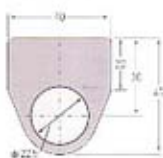
P-346



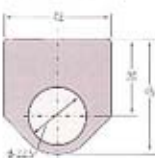
PW-234



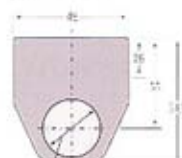
PW-235



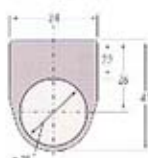
PW-236



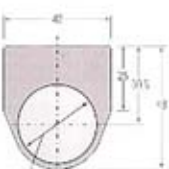
PW-237



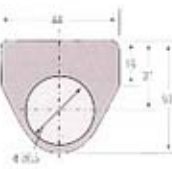
PW-238



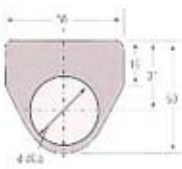
PW-334



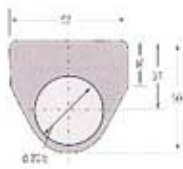
PW-343



PW-301



PW-304



PW-305

型番	a	b	d	c	e	t(厚)	包装枚数
P-16	25	35	φ 16.5	22.5		2	100
P-22	30	40	φ 22.5	25.0		2	100
P-221	30	45	φ 22.5	30.0		2	100
P-232	32	45	φ 22.5	29.0		2	100
P-233	33	46	φ 22.5	29.5		2	100
P-222	35	45	φ 22.5	27.5		2	100
P-235	35	48	φ 22.5	30.5		2	100
P-236	36	48	φ 22.5	30.0		2	100
P-223	40	50	φ 22.5	30.0		2	100
P-25	35	45	φ 25.5	27.5		2	100
P-254	35	48	φ 25.5	30.5		2	100
P-335	35	50	φ 25.5	32.5		2	100
P-336	36	48	φ 30.5	30.0		2	100
P-30	40	50	φ 30.5	30.0		2	100
P-303	40	53	φ 30.5	33.0		2	100
P-304	40	55	φ 30.5	35.0		2	100
P-305	40	58	φ 30.5	38.0		2	100
P-346	40	60	φ 30.5	40.0		2	100
PW-234	34	43	φ 22.5	28.0	23	2	100
PW-235	40	44	φ 22.5	30.0	15	2	100
PW-236	40	45	φ 22.5	30.0	20	2	100
PW-237	42	45	φ 22.5	30.0	30	2	100
PW-238	45	51.5	φ 22.5	35.0	25	2	100
PW-334	34	43	φ 26.0	28.0	23	2	100
PW-343	42	48	φ 30.5	30.5	25	2	100
PW-301	44	50	φ 30.5	31.0	16	2	100
PW-304	50	50	φ 30.5	31.0	16	2	100
PW-305	52	50	φ 30.5	31.0	16	2	100